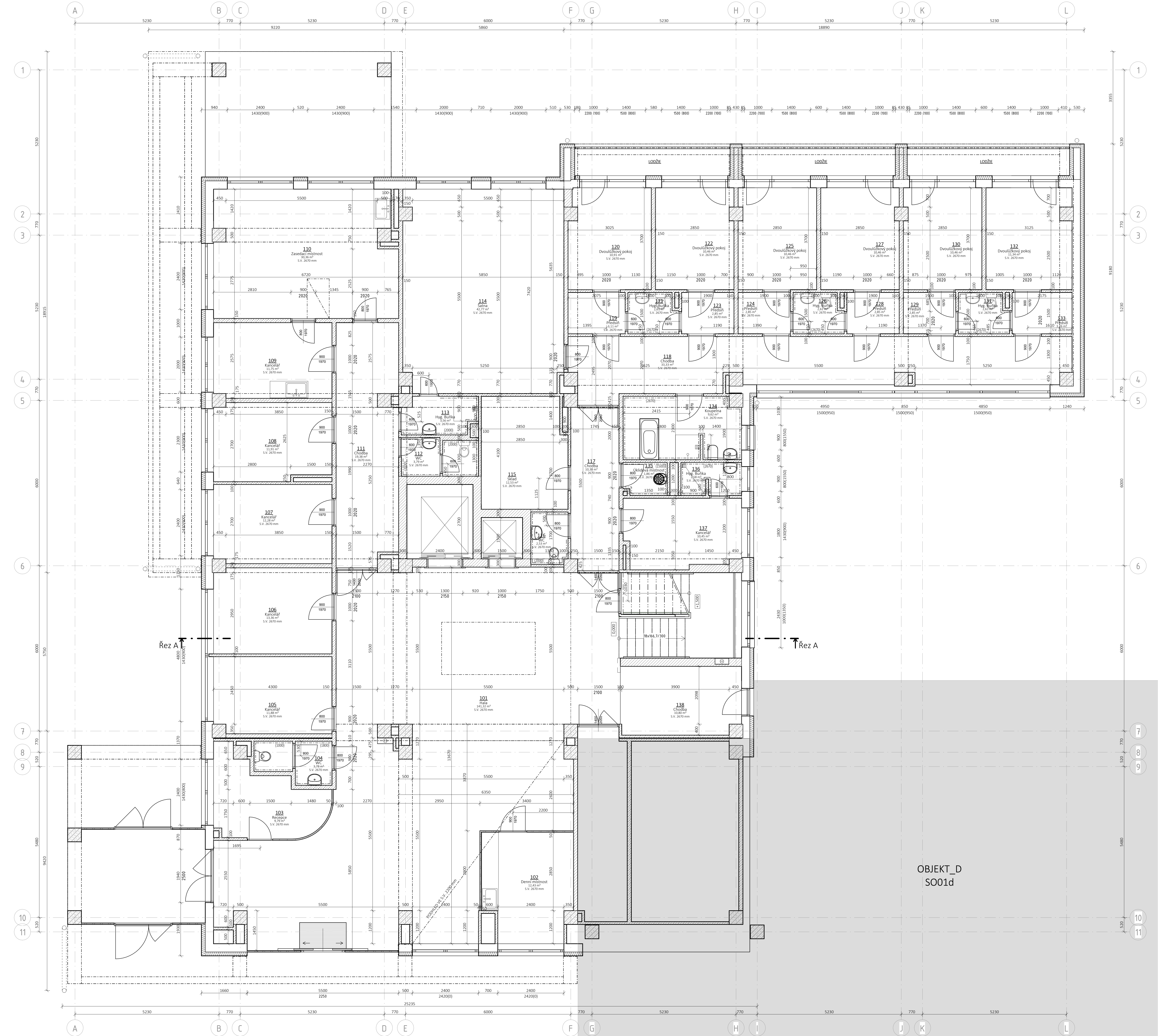


PŮDORYS 1.NP - STÁVAJÍCÍ STAV

M1:50



Tabulka místností 1NP						
Číslo	Název	Plocha [m <sup>2</sup> ]	Skladba podlahy	Nálápná vrstva	Povrchy stěn	Povrchy stropu
101	Hala	141,3		Keramická dlažba	omítka	omítka
102	Denší místnost	12,4		Keramická dlažba	omítka	omítka
103	Recepce	9,8		Keramická dlažba	omítka	omítka
104	WC	3,8		Keramická dlažba	omítka/obklad	omítka
105	Kancelář	11,9		PVC	omítka	omítka
106	Kancelář	13,4		PVC	omítka	omítka
107	Kancelář	12,3		PVC	omítka	omítka
108	Kancelář	11,9		PVC	omítka	omítka
109	Kancelář	11,7		PVC	omítka	omítka
110	Zasedací místnost	30,4		PVC	omítka	omítka
111	Chodba	19,4		PVC	omítka	omítka
112	WC	3,8		Keramická dlažba	omítka/obklad	omítka
113	Hyg. Buňka	3,6		Keramická dlažba	omítka/obklad	omítka
114	Satna	4,2		PVC	omítka	omítka
115	Sálad	12,5		PVC	omítka	omítka
116	WC	2,5		Keramická dlažba	omítka/obklad	omítka
117	Chodba	10,4		PVC	omítka	omítka
118	Chodba	33,3		PVC	omítka	omítka
119	Předsíň	3,1		PVC	omítka	omítka
120	Dvoulůžkový pokoj	10,9		PVC	omítka	omítka
121	Hyg. Buňka	2,6		Keramická dlažba	omítka/obklad	omítka
122	Dvoulůžkový pokoj	10,5		PVC	omítka	omítka
123	Předsíň	2,9		PVC	omítka	omítka
124	Předsíň	2,9		PVC	omítka	omítka
125	Dvoulůžkový pokoj	10,5		PVC	omítka	omítka
126	Hyg. Buňka	2,6		Keramická dlažba	omítka/obklad	omítka
127	Dvoulůžkový pokoj	10,5		PVC	omítka	omítka
128	Předsíň	2,9		PVC	omítka	omítka
129	Předsíň	2,9		PVC	omítka	omítka
130	Dvoulůžkový pokoj	10,5		PVC	omítka	omítka
131	Hyg. Buňka	2,6		Keramická dlažba	omítka/obklad	omítka
132	Dvoulůžkový pokoj	11,3		PVC	omítka	omítka
133	Předsíň	3,3		PVC	omítka	omítka
134	Koupelna	9,6		Keramická dlažba	omítka/obklad	omítka
135	Úkládová místnost	1,9		Keramická dlažba	omítka/obklad	omítka
136	Hyg. Buňka	2,6		Keramická dlažba	omítka/obklad	omítka
137	Kancelář	10,4		PVC	omítka	omítka
138	Chodba	10,8		Keramická dlažba	omítka	omítka
Plocha celkem		512,1				

LEGENDA BAREVNÉHO ZNAČENÍ

STÁVAJÍCÍ STAV

LEGENDA MATERIÁLŮ

Stávající železobetonový skelet v technologii M5 - OB

Stávající zdívko z dutých cihel, P150, MC 10

Stávající zdívko z plných cihel, P150, MC 50

Stávající zdívko z plných cihel, P100, MVC 25

Stávající zdívko tvárnice CDK, P100, MVC 25

Stávající fasádní tepelná izolace v deskách z minerální vlny tl. 140 mm v systému Etics, fasádní omítka v různobarevném provedení (bílá, zelená, šedá, žlutá, oranžová)

POZNÁMKY

Tyto poznámky platí pro všechny výkresy a obecně a pro provádění stavby. TECHNICKÁ ZPRÁVA A SOUHRNNÁ TECHNICKÁ ZPRÁVA JE NEODLUŠTITELNÝMI SOUČÁSTI PROJEKTOVÉ DOKUMENTACE. JAKÁKOLIV ODCHYLKA OD PROJEKTOVÉ DOKUMENTACE MUSÍ BÝT NEJDŘÍVĚ KONZULTOVÁNA S PROJEKTANTEM/AUTORSKÝM DODATELEM. PASPORT STAVBY BÝV. VYHOTOVEN NA ZÁKLADĚ ZAMĚŘENÍ IN SITU MĚŘICÍCH NÁSTROJŮ (METR, LASEROVÝ MĚŘIC, ÚLOŽENÍ ABSOLUTNÍ KOVOVÁNÍ JE ZAKROUŽENO NA ČELE 5\*10 mm A JE VZTAŽENO K POVRCHOVÝM A SVRCHNÍM VYSTŘIHÁM VYBÁŘENÝCH KONSTRUKCÍ. ZPŘESNĚNÍ A OČIŠTĚNÍ STÁVAJÍCÍHO STAVU BYLO PROVEDENO MOBILNÍM 3D LASER SCANNEREM S POST VYTVOŘENÍM 3D MRAČNA BODŮ. VYHOTOVĚNÍ PASPORTU BYLO DÁLĚ KOORDINOVÁNO S GEODETICKÝM ZAMĚŘENÍM A PŮVODNÍ DOKUMENTACÍ A DRONOVÝM PRŮZKUMEM STŘECHY. PRŮZKUM A ZAMĚŘENÍ STAVBY PROBEHLI POJZE NEDESTRUKTIVNÍMI METODAMI, PROTO JE NEZBYTNÉ PŘED ZAHÁJENÍM BORACÍCH PRACÍ NUTNO OVĚŘIT STAV STÁVAJÍCÍCH KONSTRUKCÍ, KTERÉ NEJSOU VE STÁVAJÍCÍM STAVU VIDITELNÉ NEBO NEDOSTUPNÉ. NUTNO PROVĚST DESTRUKTIVNÍ SONDY K OVĚŘENÍ MOCNOSTI SKLADEB PODLAH.

VÝŠKOVÁ ROVĚŇ 40,000 JE VZTAŽENA K PODLAŽE 1.NP.

PRO DALŠÍ PROJEKČNÍ PRÁCE JE NUTNÉ PROVĚST STAVEBNÍ SONDY A TO PŘEDEVŠÍM SONDY ZÁKLADOVÝCH KONSTRUKCÍ, SKLADEB PODLAH, SONDY STROPNÍ KONSTRUKCE NAD 1.NP, PRŮZKUM KROVU A DALŠÍ.

PROJEKTOVÁ DOKUMENTACE BYLA VYHOTOVĚNA PODLE PLATNÍCH NŮREM, VÝHLÁŠEK A ZÁKONŮ, PLATNÍCH V DOBĚ VYPRACOVÁNÍ.

TEXTOVÁ ČÁST JE NEODLUŠTITELNÝMI SOUČÁSTI PROJEKTOVÉ DOKUMENTACE. VEŠKÉRE ZJIŠTĚNÉ ODCHYLKY OD PROJEKTOVÉ DOKUMENTACE MUSÍ BÝT KONZULTOVÁNY S HLAVNÍM PROJEKTANTEM.

LIVINGSTAV				
Adresa: Hrábkův 1384, 603 00 Brno, www.livingstav.cz, info@livingstav.cz, +420 606 374 102, 10 15: v7777				
autorizace				
0,000 – 158,740 m n.m. B.p.v.	revize	autor projektu	stupeň	DPS
kontrola	autor projektu	vypracoval(a)	číslo zakázky	122 230-4
Ing. arch. Jan Šnabel	Ing. arch. Jan Šnabel	Ing. Viktor Poláček	datum	10/2025
		Ing. et Ing. Marek Vaníček	formát	10
investor	Město Břeclav, Náměstí T.G. Masaryka 42/3, 690 02 Břeclav			
místo stavby	ul. Na Příhazě 2842/13, 690 03 Břeclav B. a. B. Břeclav 691355841, parc. č. 2581/44, 3361, 3724/4			
název akce	Domov seniorů Břeclav			
stavební objekt	SO01c - Pavilon C	pare		
část projektu	D.1.1. Architektonicko-stavební řešení - Stávající stav	mřítko	číslo výkresu	
název výkresu	PŮDORYS 1.NP - STÁVAJÍCÍ STAV	1:50	D.1.1.03	